



赤い羽根共同募金運動が10月1日から始まります

金沢文庫駅、金沢八景駅など京急沿線の駅頭をはじめ区内各地で民生委員・児童委員のみなさま、金沢ふれあい助成金受配団体のみなさまによる街頭募金運動を実施する予定です。

ご協力、お願いいたしますニャ！



金沢区社協窓口で500円以上のご寄付をいただいた方へ募金バッジをお渡ししています。

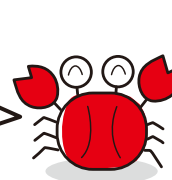
令和7年度のデザインはミナミコアクリイの「ムム」

※毎年、神奈川県共同募金会が野毛山動物園とコラボして動物キャラクターバッジを作成しています。



ご希望の方は事務局（金沢区社協）へぜひお立ち寄りください

金沢区では、区内で活動されている子育て支援・高齢者支援・障がい者支援など、さまざまな地域活動団体を支援する金沢ふれあい助成金や地区社協の活動を支援する地区社協助成金などに共同募金が活用され、地域福祉を支える財源となっています。



赤い羽根について
もっと知りたい方は
こちらから

こどもぼうさいスクール 2025

金沢区災害ボランティアネットワークにより、「こどもぼうさいスクール 2025」が開催されます！ぜひ、ご参加ください！

防災デイキャンプ

9月14日（日）10:20～13:30

場 所 野島公園

参加費 親子1組につき1,000円 定員 9組

防災遠足

11月9日（日）10:00～15:00

場 所 横浜市民防災センター

参加費 300円 定員 15組

てんでんこ競走

1月4日（日）9:10～11:15

場 所 野島公園

参加費 300円 定員 35名

ぜひ、ご参加
くださいニャ！



楽しそうカニ★

定 員 先着順
対 象 横浜市在住の小学生、中学生、高校生
(幼児は保護者同伴)

第4回てんでんこ競走は一般も
募集中

問い合わせ tendenkop@gmail.com



共催 金沢区災害ボランティアネットワーク
てんでんこプロジェクト
(公財) 横浜市緑の協会(防災デイキャンプ、
てんでんこ競争のみ)

後援 横浜市金沢区役所、(公財) よこはまユース
協力 まちの減災ナース横浜

善意銀行寄託者(令和7年3月1日～令和7年6月30日)以下の方々からご寄付をいただきました。ありがとうございました。(敬称略・順不同)
特定非営利活動法人 WE21 ジャパンかなざわ、金沢区障害者地域作業所連絡会、アミーガ、株式会社オーバーシーズ、
宗教法人薬王寺、匿名4名 計: 346,769円、食品、物品
※区内の福祉団体へ配分します。ご協力ありがとうございました。

「福祉かなざわ」(年3回発行)は、赤い羽根共同募金の配分金を使って発行されています。

128号

福祉

区民参加の社協広報紙

かなざわ

令和7年8月1日発行

「福祉かなざわ」編集委員会
社会福祉法人横浜市金沢区社会福祉協議会

〒236-0021 横浜市金沢区泥亀1-21-5

Tel 788-6080 Fax 784-9011

HP <http://www.kanazawa-shakyo.jp/>

Mail info@kanazawa-shakyo.jp



*「福祉かなざわ」のバックナンバーをご希望の方は、金沢区社協までお問合せください。

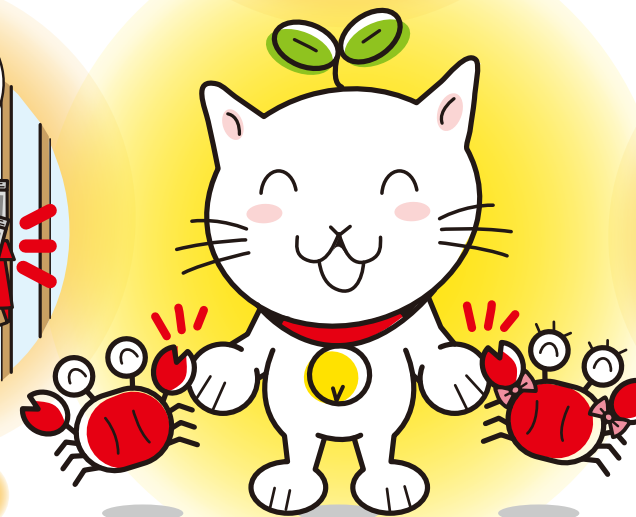
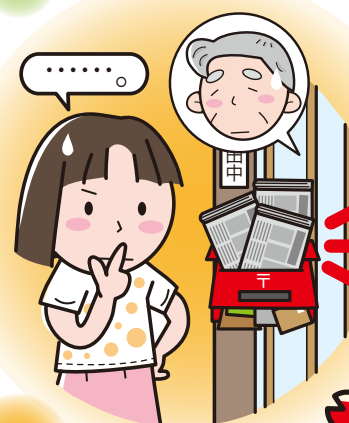
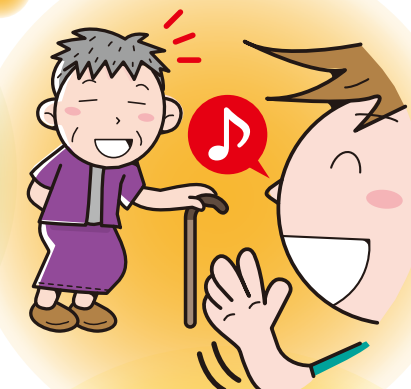
目の不自由な方へ音声版もあります

公式LINE
アカウントは
こちらから！

特集

うまれるひろがるご近助パワー！

「こんにちは」から始まって、「今度どうですか」と声をかけ、知り合いや仲間はふえていく…日頃から、そして、いざというときも「ご近助」パワー！



「福祉かなざわ」128・129・130号は、
ささえあいのまちづくりを紹介していきます



横浜市地域福祉保健
計画のキャラクター
ちぶくちゃん



地域福祉保健計画は
こちら

まずは あいさつや地域の活動に参加して
このまちで安心して住み続けられるように

つながってみる？



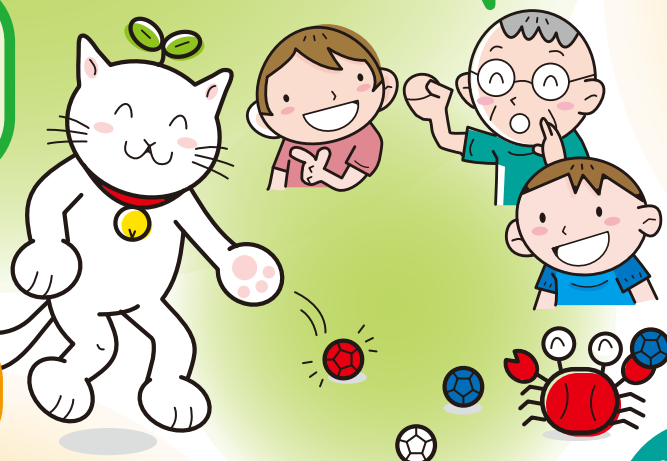
ボッチャ

持ち球を交互に投げ合い、目標球との距離が一番近い球を投げたチームに得点が入る

何だろうと思って見ていたら「やってみます？」って誘われたのがきっかけです。

身体はそんなに動かさなくてもかけこぎ汗をかきます。頭も使います。

ずっと仕事をしていて知り合いがいませんでした。ボッチャで近所デビューしました。



グラウンドゴルフ

数人のグループに分かれて8コースを回り、少ない打数でゴールに球を入れる

まだ2回目で名前を知らない人もいますが、コースを回るときは自然と話が弾みます。

長く続けていても面白い。参加者の多い日はあちこちで歓声があがります。

一人暮らしなので気分転換になります。外出の機会も増えました。



移動販売

地域の商店、企業が軽トラックに商品を積んで販売場所に行き、買い物客を迎える

何にしようかな… 買っても買わなくても買い物は楽しい時間です。



品物を選びながら近所の人、付き添ってきた家族とおしゃべり、最高！

あら久しぶり…元気そうね！顔を見るだけでもうれしいものです。

いつものコースを散歩&パトロール。効果あるニャ！

ご近助パワー
だにゃ！



わんわんパトロール

それぞれの散歩コースを通りながら登下校の見守り、地域の防犯に目を向ける

越してきて半年、愛犬の散歩デビューの日に知り合いができました。

玄関先で訪問営業に困っていた人に声をかけたら、お礼を言われました。

こどもたちが愛犬の名前を呼びながら近づいてきてくれるとうれしいです。



清掃活動

公園や生活道路などを住民が中心となってきれいにする



このほかにも金沢区ではさまざまな取組や活動が行われています。関心のある方はお問い合わせください。

金沢区社会福祉協議会 電話 045-788-6080