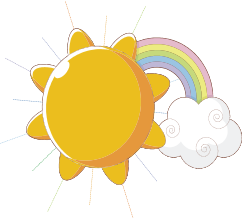


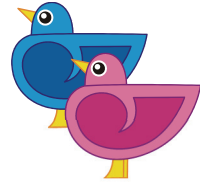
# 障がい児・者のための 移動に関する相談・情報提供

横浜市金沢区社会福祉協議会

## 金沢区移動情報センター



障がいのある方が外出するための相談や情報提供の窓口です。障がいのある方やご家族等からのご相談に応じ、外出の目的や行先などニーズに沿った情報提供を行います。



出かけたいけど、ひとりで不安で...

希望にあったガイドヘルパーがいる事業所を、ご紹介します。

誰か代わりに、学校へ迎えに行ってくれる人はいませんか？

地域の方や学校等の関係機関、区社協ボランティアセンターと連携し、ガイドボランティアさんをお探しします。

車椅子対応の車で送迎してくれる事業所はありますか？

福祉有償運送事業所や民間の介護タクシー、区社協の送迎サービスについての情報を提供します。

送迎にかかる料金ほどのくらいでしょうか？

横浜市移動支援制度について教えてください。

横浜市ガイドヘルプ事業、ガイドボランティア事業等の障がい者支援制度について、ご説明します。

◆お気軽にご連絡下さい◆

専用電話 045-786-8034

FAX 045-784-9011

Email [info@kanazawa-shakyo.jp](mailto:info@kanazawa-shakyo.jp)

月曜～金曜 9時～17時 土・日・祝・年末年始除く

※金沢区移動情報センターは、社会福祉法人横浜市金沢区社会福祉協議会が横浜市より委託を受け運営しています。





# こんな相談受け付けています

金沢区移動情報センター

## Q. 制度案内・情報提供

- ◆制度について  
(ご家族からの相談)  
ガイドヘルプとガイドボランティアについて教えてください

**A.** **ガイドヘルプ**とは、障がいのある方が外出する時に、事業所から派遣されるガイドヘルパー（資格保有者）が付き添う制度です。  
※障害の程度などの要件があります。なお、利用には区役所での申請・サービス決定後、事業者との契約が必要となります。  
**ガイドボランティア**とは、障がいのある方が外出するときに、ボランティア（資格の有無を問わない）が付き添う制度です。

## Q. 余暇利用関係

- ◆40代女性（精神）について  
(ご本人からの相談)  
東京方面へ、ショッピングに行きたいのですが、一緒に付き添ってくれる人はいませんか

**A.** ショッピングなどで外出する際にも、ガイドヘルパーやガイドボランティアによる**付き添い支援**を受けることができます。  
希望に合ったガイドヘルパーがいる事業所やガイドボランティアをご紹介します。

## Q. 通学利用関係

- ◆中学生（知的・特別支援学校）について  
(先生からの相談)  
親が病気で通学の付き添いができないときに、登校時に自宅からバスポイントまで送ってくれる人はいませんか？
- ◆小学生（知的・普通校個別支援学級）について  
(母からの相談)  
母が仕事の日に通学の付き添いが出来ない為、自宅へ帰るときに、迎えに行ってくれる人はいませんか？

**A.** 養護学校・特別支援学校に通う生徒は「**ガイドヘルプサービス**」の利用ができます。  
希望に合ったガイドヘルパーがいる事業所を、ご紹介します。

**A.** 普通校の個別支援学級に通う場合、「ガイドヘルプサービス」の対象外です。ただし、「**ガイドボランティア事業**」の利用ができます。  
地域の方や学校などの関係機関、区社協ボランティアセンターと連携し、ボランティアさんをお探しします。

## Q. 通院利用関係

- ◆60代男性（身体）について  
(民生委員からの相談)  
月に2回通院するので、車いす対応の車で送迎してくれる事業所はありますか。送迎にかかる料金も教えてください。

**A.** 福祉車両を保有する**福祉有償運送**や**介護タクシー**など車での送迎対応が可能な事業所をご紹介します。料金もお調べします。

