



こんな活動があります！

福祉施設・作業所・病院などでのお手伝い

話し相手、デイサービスでのお茶出し、作業補助、院内介助、イベント手伝いなど

技術・特技を活かした活動

音声訳、拡大写本、誘導、点訳、手話、学習支援、外国人支援、ICT支援、楽器演奏、朗読など

障害児者・高齢者などの日常生活援助

外出付き添い、話し相手、配食サービス、高齢者サロン、電球交換など

こどもの見守り・遊び相手

こども食堂・地域食堂、保育園・幼稚園等でのお手伝い、子育てサロンなど

趣味を活かした活動

囲碁・将棋の対局相手、福祉施設での出し物披露、手芸など

イベント等のお手伝い

その他



お問合せ・アクセスマップ

〒236-0021

横浜市金沢区泥亀1-21-5

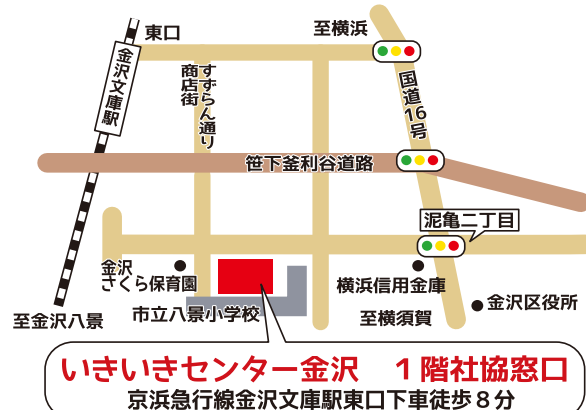
いきいきセンター金沢 1階社協窓口

開館：月曜日～土曜日 9：00～17：00

※祝日・年末年始・毎月最終土曜日を除く

TEL：045-784-2222 FAX：045-784-9011

E-mail：vola2222@yokohamashakyo.jp



いきいきセンター金沢 1階社協窓口
京浜急行線金沢文庫駅東口下車徒歩8分

ボランティア情報の発信

- ・各種広報紙の発行
- ・金沢区社協ホームページ・公式LINEにてボランティア情報を随時発信



LINE公式
アカウントはこちら→
ID:374myfmu



ホームページは
こちら→
<https://www.kanazawa-shakyo.jp/>



ボランティア活動=今の自分ができる

“思いやりのやりとり”。

住民同士の支えあいの力で、

いきいきと暮らせる街づくりを

目指しています！



社会福祉法人
横浜市金沢区社会福祉協議会

金沢区 ボランティア センター



あなたを待っている人が
たくさんいるにゃ！



ボランティアセンターって何をするとところ？

お気軽にお声掛け
くださいこゃ！



ボランティアコーディネーターが「ボランティア活動をしたい」「ボランティアをお願いしたい」「ボランティアに関する悩みや疑問・不安」などの相談に応じています！

活動者と依頼者をつなぐコーディネートの流れ

活動者



ボランティア登録

どんな活動に関心があるか、窓口でお聞かせください。

活動のコーディネート

コーディネーターが依頼者とボランティア登録者に連絡を取り、対応可否について検討・調整します。活動の下見や打合せにはコーディネーターも同席します。

活動

フォローアップ

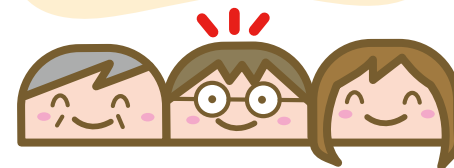
必要に応じて、活動のフォローアップを行います。コーディネーターがいつでもサポートさせていただきますのでご安心ください。

依頼者



依頼受付

内容、日時など活動に必要な情報を教えてください。



他にも
こんなことを
しています！



ボランティア保険の受付

万が一の事故に備えて、全国社会福祉協議会の各種ボランティア保険を受け付けています。

ボランティア講座の開催

ボランティアに関する各種講座を開催します。また、地域・団体・企業等への出張講座も行います。

善意銀行

金銭や物品の寄付をお預かりし、区内の福祉施設やボランティア団体等へ配分します。

福祉教育

学校や地域、企業等への福祉学習(啓発)を支援します。プログラム相談や講師の紹介を行います。

福祉機材の貸出

車いす、高齢者疑似体験セット、白杖、アイマスク、ポッチャ等の貸出を行っています。

ボランティア団体支援

助成金の交付や情報提供・発信、ネットワークづくりにより、区内のボランティア団体を支援します。